



Agenda

1. **Aktuelles**
2. Offene Fragen



Aktuelles

- OpenCode Veröffentlichungen
- Anpassung an den PVOG-Umgebungen
- Umstellung Sammlerdienst URL
- Übersicht Lieferung Daten / Anbindung PVOG
- XZuFi 2.3.1 und 2.2: Erforderliche Unterlagen > Dokumente
- Servicesuche Bund: Eigenständige Formulare werden nicht ausgespielt
- Produktportal Nutzung
- Suchdienst: Reihenfolge der Ergebnisse
- Anpassung an den BKG Ortsdienst APIs



OpenCode Veröffentlichungen

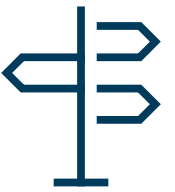
Dienst / Komponente	OpenCode Link
Suchdienst	https://gitlab.opencode.de/fitko/pvog/suchdienst
Suchclient	https://gitlab.opencode.de/fitko/pvog/suchclient
Bereitstelldienst	https://gitlab.opencode.de/fitko/pvog/bereitstelldienst
Fachvalidator	https://gitlab.opencode.de/fitko/fim/xzufi-fachvalidator
Konverter-Library	https://gitlab.opencode.de/fitko/fim/xzufi-konverter
Produktportal	https://gitlab.opencode.de/fitko/pvog/produktportal (In Entwicklung)
Sammlerdienst	In Entwicklung



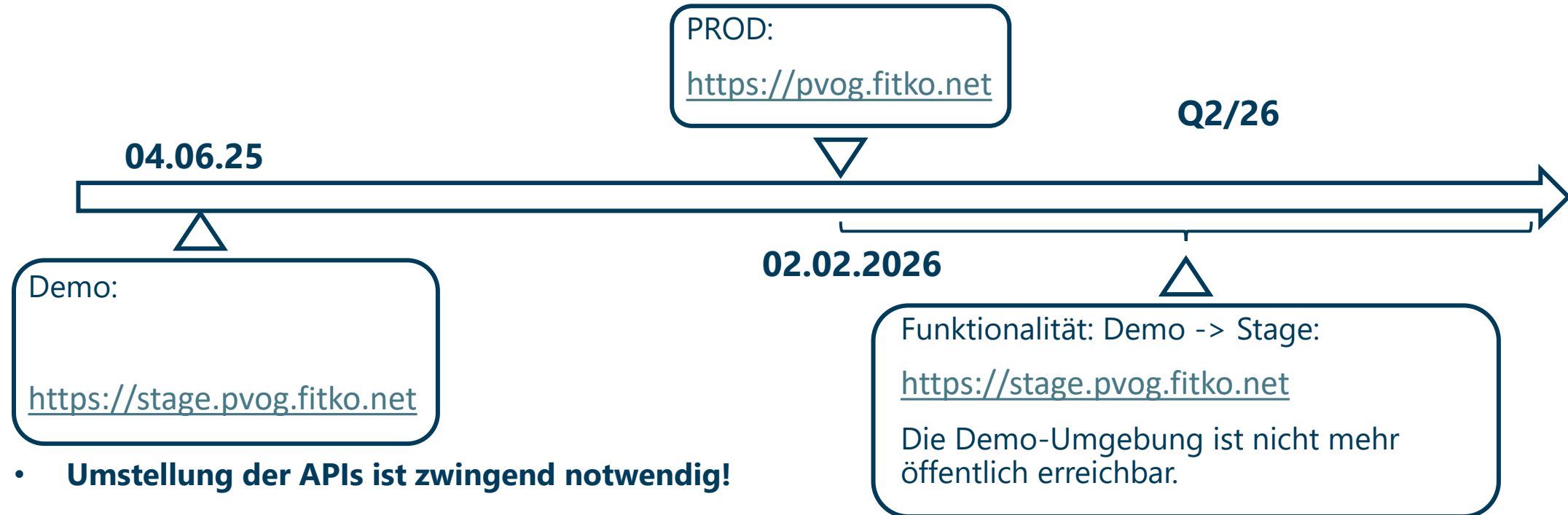
Anpassung an den PVOG-Umgebungen

Umstellung auf die Vorgaben des FITKO-Domain Konzeptes:

- Schritt 1: Demo-Umgebung bekam am 4.6.2025 eine neue Domain für den Zugriff.
 - <https://stage.pvog.fitko.net>
- Schritt 2: PROD-Umgebung wurde georedundant und hochverfügbar (02.02.2026).
 - <https://pvog.fitko.net>
- Schritt 3: Die Funktionalität der Demo-Umgebung wird zur Stage-Umgebung umgezogen (Q2/26).
 - <https://stage.pvog.fitko.net>
 - Die Demo-Umgebung ist nicht mehr öffentlich erreichbar.



Anpassung an den PVOG-Umgebungen



- **Umstellung der APIs ist zwingend notwendig!**

- Sammlerdienst (Push), Suchdienst, Bereitstelldienst.

- z.B.: <https://public.demo.pvog.cloud-bdc.dataport.de/suchdienst/api/v4/organisationunits/detail> ist unter <https://stage.pvog.fitko.net/suchdienst/api/v4/organisationunits/detail> erreichbar.



Domainumstellung - Auswirkungen

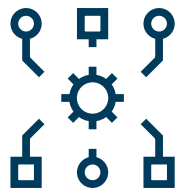
Sie nutzen	bisher	Ab 02.02.2026
Suchdienst APIs	pvog.fitko.de/suchdienst/api	pvog.fitko.net/suchdienst/api
Suchdienst Client	servicesuche.bund.de pvog.fitko.de	servicesuche.bund.de pvog.fitko.net
Bereitstelldienst	pvog.fitko.de/bereitstelldienst/api	pvog.fitko.net/bereitstelldienst/api
Validator API	pvog.fitko.de/validator-backend/api	pvog.fitko.net/validator-backend/api
Validator Service	pvog.fitko.de/validator	pvog.fitko.net/validator
Konverter API	pvog.fitko.de/konverter-backend/api	pvog.fitko.net/konverter-backend/api
Sammlerdienst Push API	pvog.fitko.de/sammlerdienst-1/api	pvog.fitko.net/sammlerdienst-1/api



Umstellung Sammlerdienst URL

- Aktuelle Schnittstelle:
 - **/sammlerdienst-1/api/v1/push**
- Neue Schnittstelle:
 - **/sammlerdienst/api/v1/push**
- Änderung Teil von Release 9.14 – Parallelbetrieb vorgesehen
 - Demo: 04.03.2026
 - PreProd: 10.03.2026
 - Prod: 17.03.2026

Übersicht Lieferung Daten / Anbindung PVOG – Stand 24.02.2026



Land	Eingang						Ausgang		
	Push/ Pull	Importzeit (Pull)	Bereitstellungszeit	XZuFi Version Demo	XZuFi Version PreProd	XZuFi Version Prod	Landesportal	Nachnutzung Daten aus PVOG	XZuFi Version
Baden-Württemberg	Pull	00:01	Ca. 5-60 Minuten nach Import	2.2	2.2	2.2	Startseite - Serviceportal Baden-Württemberg	Verweis auf Suchclient	
Bayern	Pull	20:00	Siehe BW	2.3.1	2.3.1	2.3.1	BayernPortal	Verweis auf Suchclient	
Berlin	Pull	05:45	Siehe BW	2.2	2.2	2.2	ServicePortal Berlin - Serviceportal Berlin	keine	
Brandenburg	Push		Ca. 1 Minute nach Import	2.3.1	2.2	2.2	Leistungen suchen Service Brandenburg	Suchen außerhalb der Linie6+: Suchdienst PVOG	APIs ohne XZuFi Version
Bremen	Pull	23:00	Siehe BW	2.3.1	2.3.1	2.3.1	Serviceportal Bremen	keine	
Hamburg	Pull	21:30	Siehe BW	2.3.1	2.3.1	2.3.1	Hamburg Service - hamburg.de	keine	
Hessen	Push		Siehe Brandenburg	2.3.1	2.2	2.2	HessenFinder/Verwaltungsportal	Bereitstelldienst	2.2
Mecklenburg-Vorpommern	Push		Siehe Brandenburg	2.3.1	2.2	2.2	Startseite MV-Serviceportal - Suchen, Finden, Antrag stellen.	Siehe Brandenburg	
Niedersachsen	Push		Siehe Brandenburg	2.3.1	2.2	2.2	Serviceportal Niedersachsen	Siehe Brandenburg	
Nordrhein-Westfalen	Push		Siehe Brandenburg	2.3.1	2.2	2.2	NRW Serviceportal - Start	Siehe Brandenburg	
Rheinland-Pfalz	Push		Siehe Brandenburg	2.3.1	2.2	2.2	Startseite - Serviceportal Rheinland-Pfalz	Siehe Brandenburg	
Saarland	Push		Siehe Brandenburg	2.3.1	2.2	2.2	Startseite des Serviceportal Saarland	Siehe Brandenburg	
Sachsen	Pull	23:30	Siehe BW	2.3.1	2.2	2.2	Startseite - Amt24	Außerhalb: Suchclient	
Sachsen-Anhalt	Push		Siehe Brandenburg	2.3.1	2.2	2.2	Bürgerservice Sachsen-Anhalt	Siehe Brandenburg	
Schleswig-Holstein	Push		Siehe Brandenburg	2.3.1	2.2	2.2	Zuständigkeitsfinder Schleswig-Holstein	Siehe Brandenburg	
Thüringen	Push		Siehe Brandenburg	2.3.1	2.2	2.2	Serviceportal Thüringen	Siehe Brandenburg	
Bund / Baustein Leistungen	Pull	13:45	Siehe BW			2.2	Bundesportal Startseite	Bereitstelldienst	2.3.1
Bund / Baustein Leistungen - Schulungssystem	Push		Siehe Brandenburg	2.3.1	2.2				



XZuFi 2.3.1 und 2.2: Erforderliche Unterlagen > Dokumente

- XZuFi-Rollout-Team



Servicesuche Bund: Eigenständige Formulare werden nicht ausgespielt

- Ursache: Umstellung der Servicesuche Bund im Zuge der Zugangskanäle
- Jetzt aktiv auf der Prod Umgebung

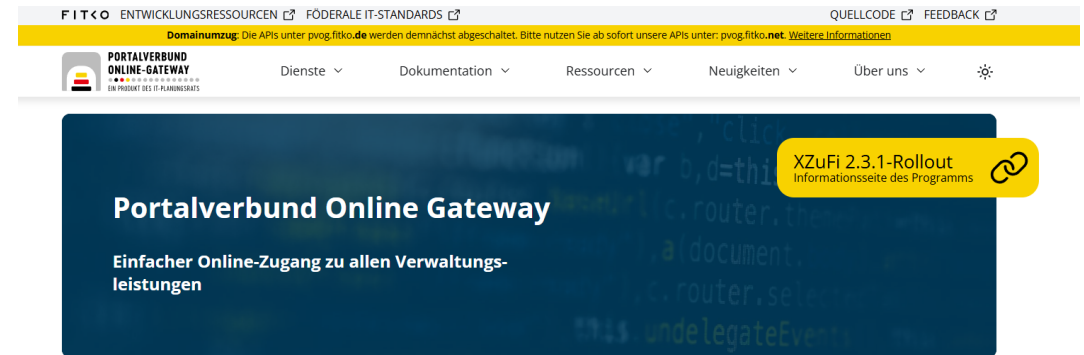
The screenshot shows the 'suchen & finden' portal interface. The search bar contains 'München "Altstadt-Leher"'. The main content area is titled 'Gewerbebeanzeige; Gewerbeanmeldung'. Under the 'Online erledigen' section, there is a link 'Gewerbe anmelden / Zweitschrift beantragen'. Below this, a 'Kurzfinfo' section explains that users must register with the trade authority. The 'Anlaufstellen' section shows a search for 'Eingabe starten, um Behörden zu filtern' with filters for 'Ansprechpunkt' and 'Zuständige Stelle'. Three results are listed: 'Handwerkskammer für München und Oberbayern', 'Industrie- und Handelskammer für München und Oberbayern', and 'Landeshauptstadt München'.

This screenshot shows a different view of the 'suchen & finden' portal. The search bar contains 'München "Altstadt-Leher"'. The main content area is titled 'Gewerbebeanzeige; Gewerbeanmeldung'. Under the 'Online erledigen' section, there is a link 'Gewerbe anmelden / Zweitschrift beantragen'. Below this, a 'Kurzfinfo' section explains that users must register with the trade authority. The 'Formulare' section lists links for 'Gewerbebeanzeige mit Ausfüllsistent', 'Link zu externem Formular', and 'Gewerbeanmeldung nach § 14 GewO oder § 55c GewO'. The 'Anlaufstellen' section shows a search for 'Eingabe starten, um Behörden zu filtern' with filters for 'Ansprechpunkt' and 'Zuständige Stelle'. Three results are listed: 'Handwerkskammer für München und Oberbayern', 'Industrie- und Handelskammer für München und Oberbayern', and 'Landeshauptstadt München'.



Produktportal Nutzung

- Matomo Auswertung: Produktportal wenig genutzt für Neues
- Aktuelle Inhalte
 - Release Notes
 - Blogbeiträge
 - User Group Protokolle
 - Sprint Review Präsentationen
- **Wie kann das Produktportal interessanter gestaltet werden? Fehlen Themen?**



PVOG – Unsere Leistungen für die Verwaltung

- ✓ Das Portalverbund Online-Gateway (PVOG) verknüpft die Verwaltungsportale und Redaktionssysteme des Bundes und der Länder
- ✓ Über das PVOG sind die Daten aller Landesredaktionssysteme, sowie die Daten des Bundesredaktionssystems verfügbar, sodass Bürger:innen bundesweit alle Online-Verwaltungsleistungen erreichen können
- ✓ Das PVOG bietet diese Daten über verschiedene für Mensch oder Maschine ausgelegte Schnittstellen an



Der Suchdienst

Die Daten im PVOG sind öffentlich. Bürger:innen und Unternehmen finden im Portal der Servicesuche Bund alle Verwaltungsleistungen Deutschlands an einem Ort. Entwickelt



Der Sammlerdienst

Bund und Länder stellen ihre digitalen Verwaltungsleistungen bereit, der Sammlerdienst führt sie zusammen.



Suchdienst: Reihenfolge der Ergebnisse

Score
ID

Leistungsbezeichnung (*Leistungstextmodul Code 02*)

Leistungsbezeichnung II (Leistungsname) (*Leistungstextmodul Code 03*)

Volltext (*Leistungstextmodul Code 06*)

Teaser (*Leistungstextmodul Code 24*)

UrsprungsportalModul – *Titel*

BegriffImKontext – *Begriff*

Bezeichnung des Onlinedienstes (*nicht Name des Onlinedienst-Links*)

Beschreibung des Onlinedienstes (*nicht Name des Onlinedienst-Links*)

- [Blogbeitrag](#) mit mehr Informationen
- **Gerne Feedback an dataportpvogsupport@dataport.de**



Anpassung an den BKG Ortsdienst APIs

- Neuer Endpunkt des BKG abgefragt: *bkg_bund*
- Vorteil: Kürzere Updatezyklen, aktuellere Datenlage
- Implementiert auf Demo und PreProd
- Geplantes Prod Release: 17.03.2026
- Folgende APIs betroffen: [Orte - BKG | PVOG Produktportal](#)
- Keine aktive Umstellung/Anpassung von Konsumenten notwendig

Bitte testen und Feedback geben, Test Deadline: 11.03.2026

Response body
Download

```
[
  {
    "ars": "020000000000",
    "arsFederalstate": "02",
    "name": "Hamburg, Freie und Hansestadt",
    "gemeinde": "Hamburg",
    "plz": "20038"
  },
  {
    "ars": "010535323028",
    "arsFederalstate": "01",
    "name": "Hamburg 'Altengamme'",
    "gemeinde": "Escheburg",
    "plz": "21039",
    "strasse": "Horster Damm",
    "hausnummer": "22a"
  }
]
```

Ergebnis neue BKG Schnittstelle

```
[
  {
    "ars": "010535323028",
    "arsFederalstate": "01",
    "name": "Hamburg 'Altengamme'",
    "gemeinde": "Escheburg",
    "plz": "21039",
    "strasse": "Horster Damm",
    "hausnummer": "22a"
  }
]
```

Ergebnis alte BKG Schnittstelle



Zusammenfassung

- OpenCode Veröffentlichungen → Viele Komponenten veröffentlicht
- Anpassung an den PVOG-Umgebungen → Umstellung Demo voraussichtlich in Q2
- Umstellung Sammlerdienst URL → Umstellung Prod am 17.03.2026, flexible Zeit parallel
- Übersicht Lieferung Daten / Anbindung PVOG → Bereitstellzeit ergänzt, Bund auf 2.3.1 auf Demo
- XZuFi 2.3.1 und 2.2: Erforderliche Unterlagen > Dokumente 0 → Vorstellung XZuFi-Rollout-Team
- Servicesuche Bund: Eigenständige Formulare werden nicht ausgespielt → Fehler behoben
- Produktportal Nutzung → Matomo Auswertung, Feedback zu Verbesserungspotentialen
- Suchdienst: Reihenfolge der Ergebnisse → Score und ID, Feedback bei Bedarf
- Anpassung an den BKG Ortsdienst APIs → Neue BKG Schnittstelle, Tests notwendig bis zum 11.03.3036



Agenda

1. Aktuelles
- 2. Offene Fragen**



Offene Fragen

Gibt es Punkte, die Sie noch ansprechen möchten?



Feedback Usergroup

Gibt es Anmerkungen / Anregungen / Wünsche zur Usergroup?



Vielen Dank für Ihre Aufmerksamkeit

Nächste User Group: 26.03.2026

Alle Produkte des IT-Planungsrats werden von der FITKO (Föderale IT-Kooperation) gesteuert. Diese Aufgabe erfüllt sie im Auftrag des IT-Planungsrats.